

装栄株式会社

URL: http://www.sohei-net.co.jp/

SOHEI

かわら版

VOL.96

3・4月号

2016年
3月1日発行

●発行所/ 編集者: 装栄株式会社 管理本部

〒550-0026 大阪市西区安治川2丁目1番4号

TEL (06) 6584-1791

FAX (06) 6584-1793

1. 株RENJAPAN/株ビデカ商品紹介
2. シーバイエンス商品紹介/リンレイ新商品紹介
3. 商品紹介/株マキタ商品紹介
4. 蔵王新商品紹介/ユーホーニイタカ・東栄部品商品紹介
5. 私のお勧め商品/株アサヒベン商品紹介
6. 私のお勧め商品/アビリンピック京都大会見学報告
7. 大阪B級グルメ/コバちゃん
8. SHクロスワード/装栄休業日のご案内/掲載商品案内

- エスカレーターステップ洗浄/エスカレーターベルト駆動ローラークリーニング
- ステップオン/超つや密着コート
- ポッシュコードレスクリーナー/背負い式クリーナー
- ナノエッジ/光神(極)・プロテクトX
- エクスプレス/クリーンプラス
- BP・Liポリッシャー/障害者技能競技会
- 北区のお店紹介

INDEX

「動力いらずで楽々5分で清掃完了」画期的なエスカレーター清掃システム!」

REN清掃システムは、一人で作業できる軽量・低コストの機材で、エスカレーターを停止することなく、最短5分で清掃完了することができます。当システムは、モップやほうきと同じくらい気軽に、そして楽な清掃作業を実現する米国発の画期的なエスカレーター清掃システムです。

「環境衛生面での貢献」

エスカレーターの溝は細菌・雑菌の温床になっていきます。環境衛生面から見ると、とても不衛生で決して良い状態とは言えません。RENシステムは溝の奥の汚れを簡単な作業で綺麗に除去できる画期的なシステムです。

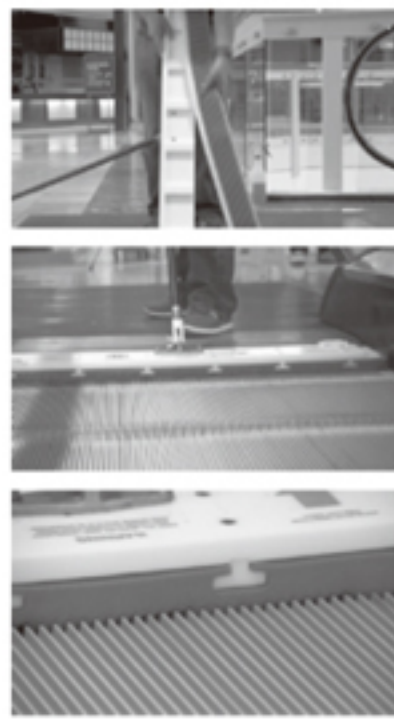
● 軽量なので一人でも作業が可能 ↓ 年配者や女性でも扱える、楽々・軽量・簡単に組立て設計です。

● 最短5分で清掃完了 ↓ 準備と後片付けを含めて、約10分ほどで完了します。

● 圧倒的な低コスト ↓ 短時間での清掃により人件費コストを圧迫せず、優れた費用対効果を実現します。

● 溝の奥まで綺麗に清掃 ↓ クリーニングパッドは溝の奥の汚れもしっかりと吸収します。

● 金属や部品を痛めない ↓ パッドは、特殊なスポンジ製で出来ており、パレットなどの部品を痛めません。また、特別な非腐食性製剤は、内部部品なども痛めません。



「手すりベルト駆動ローラー清掃テープ & 洗浄キット」ご紹介

株式会社ビデカの引削と申します。弊社のエスカレーター手すりベルト美化に向けた製品のご紹介をさせていただきます。

まず「ES/MSW エスカレーター手すりベルト駆動ローラー清掃テープ 1101N」は、これまで装置メンテナンス会社も施設管理・清掃会社も行なえなかった、手すりベルトを汚す隠れた原因である装置の奥深くにある駆動系のローラー表面に溜まった汚れを、手すりベルトにテープを貼って動かすだけで、汚れを除去する方法で、装置を分解することなく簡単に短時間で作業でき、これまでになかった新しい清掃方法です。

“汚れたら掃除する”のではなく、汚さなくするのが真の解決方法です。

次に「ES/MSW エスカレーター手すりベルト洗浄用ポリテイスクリナー 1303D」は、手すりのゴム素材を痛めない専用の難燃性中性洗浄剤と流失・乾燥を防ぐロールシートを組み合わせ、ベルト表面を“湿布”することで沈着した汚れを浮き上がらせ、効率的に除去する洗浄キットで、高度な専門業者に頼むほどではない低・中程度の汚れに対して、サンダーでの表面研削など難しい作業を必要とせず通常スタッフで対応できる扱い易さを主眼に開発しました。

この二つを組み合わせ、清掃テープ 1101N による事前清掃でローラーに溜まった汚れを除去して、汚損原因を断ち、次にポリテイスクリナー 1303D で手すりベルトをクリーニング(初期化)、さらにテープによるローラーの定期清掃を2ヶ月に一度実施して汚れの堆積を防ぐことで、従来なかった手すりベルトの美観維持を実現します。

「国際特許」RENエスカレーター清掃システム

エスカレーター清掃の必要性

(1) 美観アップによる貢献

RENシステムでのエスカレーター清掃は、エスカレーターの耐久寿命に貢献し常に美しく輝くエスカレーターの状態を保つことで、施設全体の美観アップに大きく貢献します。

(2) 安全性の向上による貢献

エスカレーターのステップには駆動部の油が浮き上がり、放っておくと酸化してエスカレーターを痛めるばかりでなく、利用客が滑って事故につながる危険があります。RENシステムはこのステップ上の油を綺麗に除去し、滑りにくい安全な状態にします。

(3) 環境衛生面での貢献

エスカレーターの溝は細菌・雑菌の温床になっていきます。環境衛生面から見ると、とても不衛生で決して良い状態とは言えません。RENシステムは溝の奥の汚れを簡単な作業で綺麗に除去できる画期的なシステムです。

RENエスカレーター清掃システムの特徴

- 軽量なので一人でも作業が可能 ↓ 年配者や女性でも扱える、楽々・軽量・簡単に組立て設計です。
- 最短5分で清掃完了 ↓ 準備と後片付けを含めて、約10分ほどで完了します。
- 圧倒的な低コスト ↓ 短時間での清掃により人件費コストを圧迫せず、優れた費用対効果を実現します。
- 溝の奥まで綺麗に清掃 ↓ クリーニングパッドは溝の奥の汚れもしっかりと吸収します。
- 金属や部品を痛めない ↓ パッドは、特殊なスポンジ製で出来ており、パレットなどの部品を痛めません。また、特別な非腐食性製剤は、内部部品なども痛めません。

【製品一覧】

～製品説明と
使い方の動画公開中～

W シリーズ クリーニングパッド

12インチ幅に 36ridges の溝タイプ対応
幅 600mm 800mm 1000mm 3タイプ

V シリーズ クリーニングパッド

12インチ幅に 34ridges の溝タイプ対応
幅 600mm 800mm 1000mm 3タイプ

デバイスセット

(パッドホルダー&ボール&洗浄液/バケツ)
幅 600mm 800mm 1000mm 3タイプ

TREAD CLEAN

(REN清掃システム専用 濃縮洗浄溶液)



株式会社REN JAPAN

RENエスカレータークリーン

システム事業部 加来 浩一

『手すりベルト駆動ローラー清掃テープ & 洗浄キット』ご紹介

株式会社ビデカの引削と申します。弊社のエスカレーター手すりベルト美化に向けた製品のご紹介をさせていただきます。

まず「ES/MSW エスカレーター手すりベルト駆動ローラー清掃テープ 1101N」は、これまで装置メンテナンス会社も施設管理・清掃会社も行なえなかった、手すりベルトを汚す隠れた原因である装置の奥深くにある駆動系のローラー表面に溜まった汚れを、手すりベルトにテープを貼って動かすだけで、汚れを除去する方法で、装置を分解することなく簡単に短時間で作業でき、これまでになかった新しい清掃方法です。

“汚れたら掃除する”のではなく、汚さなくするのが真の解決方法です。

次に「ES/MSW エスカレーター手すりベルト洗浄用ポリテイスクリナー 1303D」は、手すりのゴム素材を痛めない専用の難燃性中性洗浄剤と流失・乾燥を防ぐロールシートを組み合わせ、ベルト表面を“湿布”することで沈着した汚れを浮き上がらせ、効率的に除去する洗浄キットで、高度な専門業者に頼むほどではない低・中程度の汚れに対して、サンダーでの表面研削など難しい作業を必要とせず通常スタッフで対応できる扱い易さを主眼に開発しました。

この二つを組み合わせ、清掃テープ 1101N による事前清掃でローラーに溜まった汚れを除去して、汚損原因を断ち、次にポリテイスクリナー 1303D で手すりベルトをクリーニング(初期化)、さらにテープによるローラーの定期清掃を2ヶ月に一度実施して汚れの堆積を防ぐことで、従来なかった手すりベルトの美観維持を実現します。

「手すりベルト駆動ローラー清掃テープ & 洗浄キット」ご紹介

株式会社ビデカの引削と申します。弊社のエスカレーター手すりベルト美化に向けた製品のご紹介をさせていただきます。

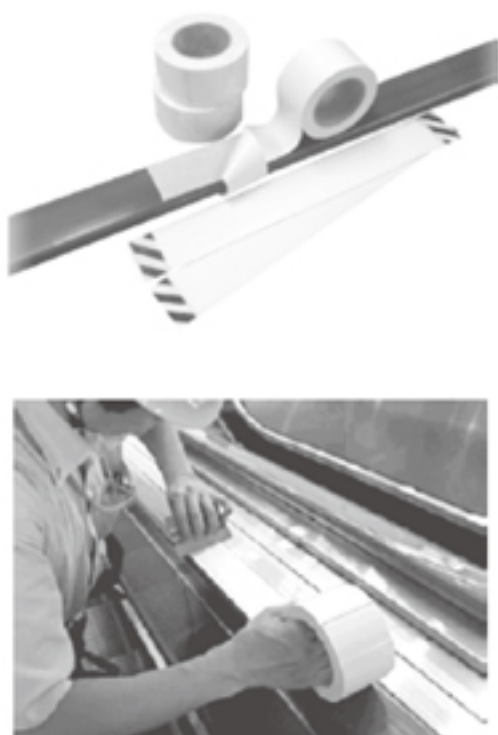
まず「ES/MSW エスカレーター手すりベルト駆動ローラー清掃テープ 1101N」は、これまで装置メンテナンス会社も施設管理・清掃会社も行なえなかった、手すりベルトを汚す隠れた原因である装置の奥深くにある駆動系のローラー表面に溜まった汚れを、手すりベルトにテープを貼って動かすだけで、汚れを除去する方法で、装置を分解することなく簡単に短時間で作業でき、これまでになかった新しい清掃方法です。

“汚れたら掃除する”のではなく、汚さなくするのが真の解決方法です。

次に「ES/MSW エスカレーター手すりベルト洗浄用ポリテイスクリナー 1303D」は、手すりのゴム素材を痛めない専用の難燃性中性洗浄剤と流失・乾燥を防ぐロールシートを組み合わせ、ベルト表面を“湿布”することで沈着した汚れを浮き上がらせ、効率的に除去する洗浄キットで、高度な専門業者に頼むほどではない低・中程度の汚れに対して、サンダーでの表面研削など難しい作業を必要とせず通常スタッフで対応できる扱い易さを主眼に開発しました。

この二つを組み合わせ、清掃テープ 1101N による事前清掃でローラーに溜まった汚れを除去して、汚損原因を断ち、次にポリテイスクリナー 1303D で手すりベルトをクリーニング(初期化)、さらにテープによるローラーの定期清掃を2ヶ月に一度実施して汚れの堆積を防ぐことで、従来なかった手すりベルトの美観維持を実現します。

トイレや洗面施設と同様に、エスカレーターの手すりは利用者が間近で見て、直接手を触れる部分であるだけに、うす汚れた手すりはイメージ的にも衛生面でも、大きなマイナスです。手すりの美観を保つことで、安心してエスカレーターを利用することができ、顧客満足度の向上が図れます。



清潔な手すりで

- ・設備の美観
- ・転倒などの事故防止効果
- ・維持管理のコスト低減

の三つの向上を実現します。

一度是非ご検討願います。

株式会社ビデカ

VISTEC FILM 事業部 弓削 時保

OXSO自動床洗浄機「シャリオスター20V」

シーバイエス株式会社 中本でございます。

今回は、**ステツブオン（立ち乗りタイプ）**

20インチ自動床洗浄機をご紹介します。

ただきます。近年、床材の変化が著しく、

床材の代名詞であったPタイルは減少し、

新規物件ではほとんどがセラミックタイル

を採用しております。セラミックタイルは

メンテナンスフリーと言われている反面

タイル表面のポーラス（微細孔）や目地に

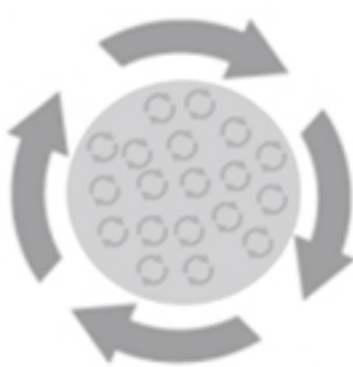
汚れが溜まり、美観を維持するのは難しい

床材でございます。

『シャリオスター20V』は、バイブレーション機能（図①）を搭載し、外側は80回転の円運動、偏心により内部に細かい1,400回転の円運動が発生するため、汚れをかきだし、別売のセラミックパッドを装着するとより優れた洗浄効果を発揮します。



シャリオスター20V



図①

その他特徴として、

・ピボットスクイジー

スクイジーが最大270度回転することで

あらゆる動きに追従し、汚水を後方へ逃し

ません。

・コンパクト設計

スクイジー幅69センチで一般的な17イ

ンチ自動床洗浄機より幅が狭い設計です。

狭い通路でスムーズに走行出来ます。

また、TASKEIツイスターパッド（ダイヤ

モンドパッド）を装着することで、細かく

振動しながら洗浄・研磨するので、ワック

ス床の日常管理として床面の光沢を長持ち

させることが出来ます。

以上、簡単ではございますが、新製品のこ

紹介となります。詳細は、担当営業までご

照会頂ければ幸いです。何卒よろしくお願

い申し上げます。

シーバイエス株式会社

中本 修平

「超つや密着コート」発売案内

いつもお世話になっております。平素はリ

ンレイ商品をご愛顧頂きまして誠にありが

とうございます。

早速ですが、皆様はワックスを施工した際

に以下のような事象を経験されたことはな

いでしょうか？

◇水分が点下しただけでその箇所のワック

ス皮膜が白ボケし、まだらに剥がれたり、

汚れてしまった。

◇新築の物件にワックスを施工したが、早々

にワックスがひび割れ、剥がれだし、やり

直しをしたけれども、また同じように剥が

れてきた。

◇UV樹脂加工」という特殊加工処理された

ものが多く発売されており、この加工

が施された床材は「ノンワックス床材」と

して、ワックスの塗布が必要ない、という

うたわれ方をされたものです。とはいえ

汚れや磨耗に対してそこまでの強度をもっ

たものではありませんので、結局、ワック

スでの管理が必要になってくるケースが多

くあります。

そういった状況の中で皆様におかれまして

は通常の樹脂ワックスを塗布されているの

ですが、多くのUV樹脂加工された床材では、

通常のワックスですと、前記の事象のような

いわゆる「密着不良」という症状が多く発

このような事象を回避するにはUV樹脂加

工であるかどうかを判別する必要がありますの

ですが、残念ながら見た目では何も判断が

出来ません。弊社のデータベースでは数百

種類の床材の情報は持ち合わせております

が、判断の条件といたしましては床材メー

カーおよび品番が必要となってきます。

こういった様々な悪条件にある問題を解決

する製品が、この度、発売させていただき

ます密着強化型高光沢ワックス『超つや密

着コート』です。その名の通り、通常のワッ

クスでは不可能な床材でも確実に密着し（平

成28年2月現在、主要UV樹脂加工床材

の98%に対応※当社調べ）、前述事象問題

を回避する優れたものです。さらにはこれま

での下地剤では得られなかった光沢も充分

に確保ができ、価格も通常の樹脂ワックス

の価格帯（定価19,500円/18L）

となっております。（※より確実に密着させ

るために、より良い洗浄作業内容がござい

ます。ご担当にお問合せ下さいませ。）

新築や、貼

替え、切替

えなどのタ

イミングで

は床材判別

が難しく、

ご心配にな

られました

ら、是非と



も『超つや

密着コート』をご利用下さいませ。

何卒よろしくお願い致します。

株式会社リンレイ 事業製器品本部

大阪支店 岡部 浩司

ボッシュコードレスクリーナーのご紹介

3月になり、少しは寒さが和らいでいる事を心待ちにしている今日この頃、皆様いかがお過ごしでしょうか。清掃業界の皆様につきましては新しい現場に向けて周到な準備をされていらっしゃる時期でもあらうとも推察いたします。

3月になり、少しは寒さが和らいでいる事を心待ちにしている今日この頃、皆様いかがお過ごしでしょうか。清掃業界の皆様につきましては新しい現場に向けて周到な準備をされていらっしゃる時期でもあらうとも推察いたします。

たご意見があるのも事実です。そんなお意見に際し今回私がご提案いたしますのは、リチウムイオンバッテリー搭載、サイクロン式のスティック型クリーナー「ボッシュ アスリート25・2V」でございます。



ボッシュ アスリート 25・2V

最大60分の連続運転、(ブラシを回転させれば30分) 2400W相当の一般的なコード式掃除機なみの吸引力と最大5000回転の高速ブラシ①(3段階切り替えでレベル2かターボの場合)で業務用アップライト掃除機以上のカーペットでの除塵力を誇ります。集塵はサイクロン方式にて、ごみは0.9Lの大容量ダストコンテナ②に溜まります。ダストコンテナやフィルターはワントッチで取り外せ、すべて水洗いが可能です。③で、衛生的にメンテナンスでき、吸引力の回復も簡単です。さらにフィルターのお手入れタイミング④をLEDライトでお知らせし(正常時は青色点灯、お手入れサイン赤色点灯)、吸引力を常に高い状態に保つことができます。



丸洗いできるフィルター



最大毎分5000回転の高速ブラシ



フィルターの汚れを自動検知



0.9Lの大容量ダストコンテナ

ビルのエントランス部や風除室のマットやカーペットは特に念入りな掃除機がけを要するにも関わらず近くにコンセントがなく、延長コードを使うなり、床に長くコードを這わすため、歩行者には最深の注意を払わなければなりません。もともと家庭用として開発されてはおりますが耐久力の自信からかメーカー保証は2年、修理のアフターサービスも良心的価格が設定されております。手軽に持ち運べる事により弊社営業マンも積極的にデモンストレーション活動をしております。皆様もこの驚きの吸引力とカッコ良さを体感されてはいかがでしょうか!

営業部 淡路谷 賢一

株式会社マキタ 新製品紹介

いつもお世話になっております。株式会社マキタの井上と申します。この度新発売となりました「充電式背負いクリーナー」のご紹介をさせていただきます。



充電式背負いクリーナー VC-260DZ

本製品の最大の特徴として、ハンディクリーナーを上回る使用時間と吸込み力を実現しております。18Vリチウムイオンバッテリーを2本(36V)使用することにより、標準モードで約90分(強モードで約60分)の連続使用が可能です。また吸込仕事率は

強モードで45W(当社基準計算)と、当社18Vハンディクリーナーと比べ約1.5倍のパワフル吸引を誇ります。また、このバッテリーは当社の18Vリチウムイオンバッテリーシリーズ117モデルと互換性があり、幅広い製品に使用できます。

次に性能面について、少しご説明させていただきます。

①HEPAフィルタを標準装備

0.3~1μmの粉塵を99.97%捕集します。これにより空気清浄機並みのクリーンな排気を実現しました。

②軽い手元で疲れにくい

背負い式とする事で、機動性を高め隅々まで楽に清掃できます。またハーネスはクッション性も良く、ユーザーの体格に合わせベルト調整が可能なため、疲労を軽減します。※本体重量 4.3kg (BL1850X2本取り付け時)

次にお得セットのご案内を致します

VC260DZ 充電式背負いクリーナー

標準小売価格¥43,400

バッテリーBL1860B

標準小売価格¥23,200×2個

DC18RD 2口充電器

標準小売価格¥26,700

3種セットにて

標準小売価格¥116,500 価格は税別となります

昨年未発売しました充電式ロボットクリーナー「ロボプロ」とのバッテリーの互換性も、もちろんございます。ご不明な点やデモのご依頼などございましたら、ぜひお気軽にお問合せ下さい。

株式会社マキタ

大阪営業所 井上 大輔

蔵王産業(ナノエッジ)新商品紹介

いつもお世話になります。蔵王産業の加藤と申します。

平素は弊社並びに弊社製品をご愛顧いただきまして誠にありがとうございます。

さて、近年床洗浄のアイテムとしてビルメンテナンス業界に普及し始めている振動式(オービタル)の機械に、さらに新しい商品が追加されましたのでご案内させていただきます。

その名は、超小型振動式ポリリッシャー「ナノエッジ」です。



ナノエッジ

名前の通りヘッドサイズが150mm×120mmの小型スクエアタイプで、重量10.6kgと軽量です。また、それでありながら4100rpmと高速回転しているため、今まで重労働だった階段や踊り場の洗浄作業が驚くほど楽になり、尚且つ短時間でより高品質に行なえるようになりました。

本機の特徴を最大限に生かして、狭い場所を四角くムラ無く洗浄できます。また、ハンドルはモップの柄のようになっていますので、水拭き作業をする感覚で取り扱うこ

とができます。

例えば、トイレの便座奥の洗浄作業、か

がんで手作業していませんでしたか？
ナノエッジなら立ったまま力を入れずに作業ができます。階段も同じです。固定された椅子の足元の洗浄、洗いにくいですよね。スミこすり、やりたくないですよね・・・そんなかゆいところに手の届く、小さいけど気の利いた新商品です。



どうぞよろしくお願いいたします。
※階段作業の動画をアップしています。
YouTubeでナノエッジを検索してください。

蔵王産業株式会社

加藤 高明

神さまシリーズワックス第三弾「光神(極)」が登場

いつも有難う御座います。(株)ユーホーニイタカ大阪営業所の月村です。

今回は、高性能樹脂ワックス「光神(極)」をご紹介します。

前回上市させて頂きました光神は、ユーホーニイタカ初の非カルシウム架橋型汎用樹脂ワックスとして、多くのお客様より高い評価を頂いております。

光神(極)はそのハイグレードモデルとして、高光沢・耐久性・作業性に於いて更に高レベルでご満足頂ける製品に仕上がっております。

光神(極)

高光沢・高耐久型の樹脂ワックスです。その名の通り抜群の光沢性で、一層目から違いがわかります。耐久性についても申し分なく、不揮発分25%とは思えないモツプさばきの軽さも特徴です。

特殊アクリル系樹脂の分子間の結合が剥離剤によって素早く外される為、高耐久でありながら、剥離性にも優れています。

【商品写真】



光神(極) 18kg
【不揮発分】25%±2
【使用量の目安】18kgで
1,200~1,500㎡

ご不明な点やサンプルのご依頼等御座いましたら、お気軽にお声掛けください。今後とも何卒宜しくお願い申し上げます。

株式会社ユーホーニイタカ

大阪営業所 月村 健太

『プロテクトX1』商品紹介

毎度お世話になります。蔵王産業の加藤と申します。

今回は手荒れで悩まれている方々に愛用されている究極の皮膚保護クリーム『プロテクトX1』をご紹介します。

プロテクトX1とは

作業前に手にプロテクトX1を塗ると5分で皮膚に3~4時間強固な保護膜バリアを形成し、手荒れの防止を行います。途中、手洗いをしていても保護膜が流される事はありません。保護膜は皮膚の新陳代謝により3~4時間で皮膚と共に剥がれます。プロテクトX1は既に病院や訪問介護、理美容院、食品工場、クリーニング工場他多くの業界で使用され愛されている製品です。

プロテクトX1の4大特徴

- 1 抜群の保護作用・・・
- ①アミノ変性シリコン
- ②撥水性の良いフッ素化合物
- ③ビニール(PVP)のトリプルコーティング。
- 3種類の保護膜が配合されている物は他にありません。
- 2 究極の使用感・・・ニオイ、ベタつきがありません。少量でものびが良く手指全体にすり込めます。
- 3 納得の経済性・・・80ml製品で1回10円(1回0.6mlの使用)という低コスト。
- 4 安全性試験・・・

①ヒト皮膚1次刺激性試験(24時間クローズドパッチテスト)

②雌マウスを用いた急性経口毒性試験(日本食品分析センター)で安全性試験済み。

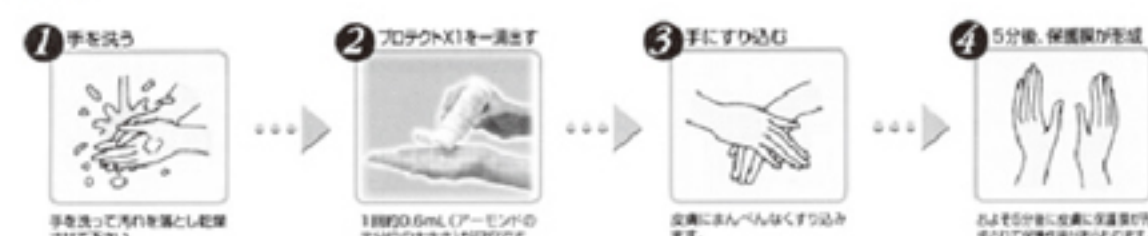
毎度お世話になりありがとうございます。四国支店の大荒です。さて、今回ご紹介させていただくのはペンギンワックス株式会社の新製品「高耐久速乾性ワックス」**「エクスプレス」**です。皆様は、様々な段取りを整え、手際良く床洗浄作業を行ったのに、ワックスの乾燥に思わ

私のお勧め商品「エクスプレス」

我々の業界でも手荒れに悩まれている方を多く目にします。日常・定期作業スタッフ、グローブをかぶれる方、ホテルのベッドメイキング作業をされている方等、皮膚保護クリームを必要とされている方々に今回の情報が届けば幸いです。

東栄部品㈱ 福島 直人

商品名：プロテクトX1
サイズ：
35mm (約55回) オープン価格
80mm (約133回) 1,300円
200mm (約333回) 3,100円



ぬ時間を取られてしまい結局待ちぼうけ...といった経験はありませんでしょうか？最近のワックスは昔と違うし、それなりに早く乾燥してくれるよ...といった感覚もありますが反面、季節や天候・現場環境によっては想定外の時間を要してしまい、まいったよ...といった声もしばしば聴きます。「エクスプレス」は、特殊造膜助剤を配合した新開発DTHポリマーにより、一般樹脂ワックス比で45%の乾燥時間短縮を実現します。低温や湿度の関係、送風機による強制乾燥のリスクにも配慮された造膜システムを持っていますので、ハードな現場環境下でも密着不良のリスクを軽減し、良好な作業性が確保できます。

また、スクラッチプロテクター配合で耐ヒールマーク性が高く、低粘度で塗りやすくクリアーな光沢質感を持ちますので基本性能にも満足いただけるのでは、と思います。最近では珍しい速乾性を前面に押し出した製品となっております。

「エクスプレス」をぜひ一度お試しください。安心感を持って作業にのぞんでいただければ、と思います。よろしくお願致します。



高耐久速乾性ワックス
「エクスプレス」

四国支店 大荒 敏弘

『クリーンプラス』商品紹介

この度、初めてこちらでご紹介をさせて頂く事となりました株式会社アサヒペンの町田雅則と申します。

弊社は塗料をはじめ、塗装用品、壁装品、住宅用洗剤、補修材、その他輸入建材等を幅広く取り扱うメーカーでございます。

幅広い商材の中から、この度自信を持ってご紹介させて頂くのは業務用の除菌・消臭スプレー「クリーンプラス」という商品になります。



商品特長としましては、ワンタッチで室内の除菌・消臭・特定害虫への忌避効果が得られます。成分は天然由来の植物抽出エキスを主とした安心・安全な製品設計であると認識しております。アンモニア・酢酸・アセトアルデヒド等に対する消臭効果、大腸菌や黄色ブドウ球菌等に対する除菌効果、ゴキブリ等に対する忌避効果がございます。

使用用途は、オフィス・ホテル・医療介護施設・各種店舗・一般住宅の居住部屋等、幅広い場所へご使用いただけます。

使用目安は、1本(250ML)あたり6~10畳となります。これより広い場合には本数を増やしてご使用いただけます。ご使用方法は、お部屋にある窓やドアを閉めていただき、なるべく本品をお部屋の中央に設置

していただきます。あとはボタンをカチッとロックされるまで押し続けていただくと、中身が約4分間で全量噴射されます。

使用後は、

30分以上おいてから窓やドアを開放し換気させれば作業終了となります。

「クリーンプラス」は、

以前より特定顧客向けに販売しておりました。好評価をいただいた

ており信頼実績のある商品である

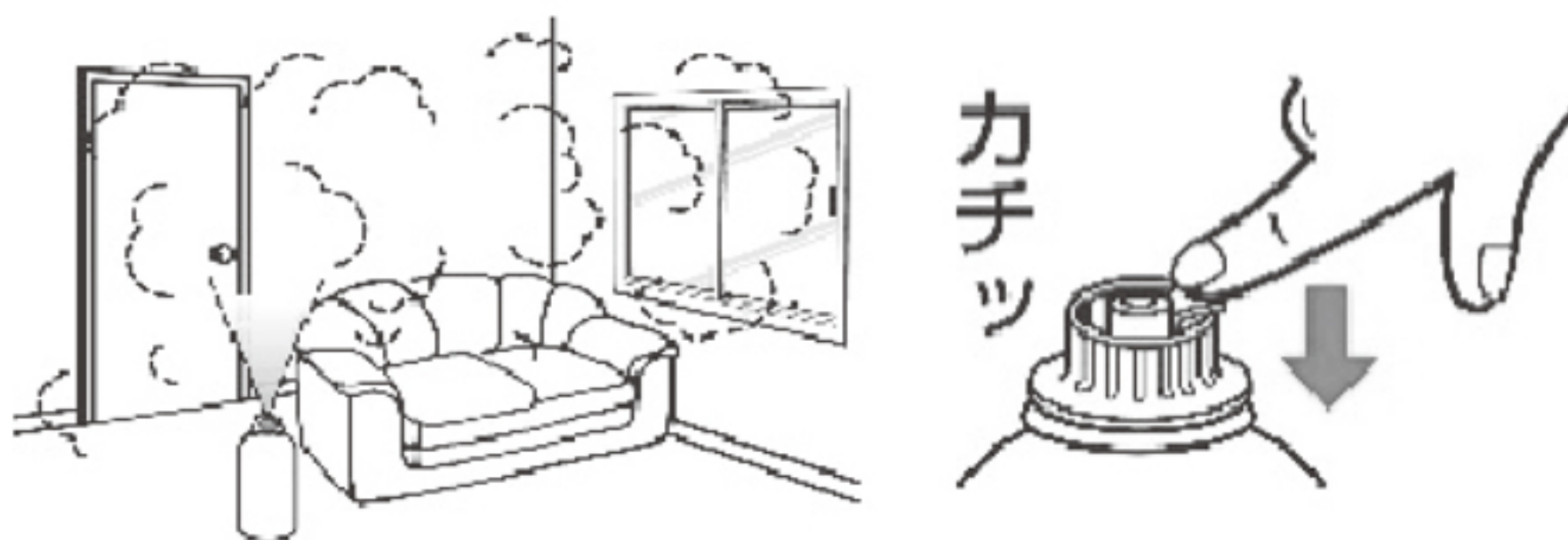
ことから、この度製品規格を一部見直しパツ

ケージを新たに新商品として拡大

販売する事に致しまし

た。近日発売予定となります。

業者様に対して自信を持ってお勧めできる商品ですので、是非とも一度お試しください。



株式会社アサヒペン

特販部 町田 雅則

私のお勧め商品

平素は毎度格別のお引立てを賜り、誠に有難うございます。

今回、私がお勧め致します商品は、ペンギンワックス(株)から販売されております、9インチコードレスポリリッシャー「BP・90Li」です。よく階段用と言われるサイズです。

9インチコードレスポリリッシャー

「BP・90Li」



建物の定期清掃で、階段部分の洗浄でよくある問題が、電源を何処からとるか？と言う点です。階段室のフロア毎に電源がある場合は良いのですが、酷い場合には階段室自体に電源が無く、電工ドラムリールなどの長い延長線を使用しての作業になるともお聞きします。その様な状態となりますと、電圧低下によってポリリッシャーが本来の性能の発揮できないばかりでなく、負荷がかかった時に、ブレーカーを飛ばしてしまう心配もあります。そこで、この9インチコードレスポリリッシャー「BP・90Li」の出番です。この製品は、バッテリー式のポリリッシャーとしては、別格の連続稼働時間を持っております。その連続稼働は最大3時間(LV925高性能9Vリチウムイ

オンバッテリー使用時)、長時間稼働の為、階段の洗浄作業用としては十二分にお使い頂けます。



●階段の洗浄も安全で効率的!



●便器周辺など狭いスペース!

もう一つ「BP・90Li」の使用場所としてのお勧めが、建物トイレ内です。Pタイル、長尺塩ビの床でしたらパッドを使用しての洗浄作業、磁器タイル床の場合は、ナイロンブラシを装着しての洗浄作業、トイレの個室内の作業も、電源コードの取り回しを気にすることなく行えます。もちろん階段清掃をターゲットの一つとして、この「BP・90Li」のハンドルは伸縮自在で、71cm〜110cmの間で自由に調整可能です。通常のポリリッシャーに無い機能としては、電源スイッチが、ハンドルグリップの間の部分と、モーター部の上部の2ヶ所に付いており、2ヶ所のスイッチがどちらでもONの時のみ動作するようになっております。

ハンドルを伸ばした状態で使用するときには、普通のポリリッシャーの様にハンドルグリップ部のスイッチでON/OFFを行ない、階段や狭い場所でハンドルを縮めた状態で使用する時は、モーター部のスイッチでON/OFFし、まるでハンディポリリッシャーの様に使用できます。

最後に皆様の関心事、重さについてですが、バッテリー型ポリリッシャーという事で重いのでは？と思われるでしょうが、バッテリーを含む本体重量はなんと13.7kg、これは従来型コード式階段用ポリリッシャーより軽いです、カタログスペックですがM社の階段用は16.5kgです。

この様に、今までポリリッシャーの使用を諦めていた場所でも、マシンでの洗浄作業を出来る「BP・90Li」。是非一度、ご購入を検討されてみては如何でしょうか？

京都支店 北野 晋平

「アビリンピック京都大会」見学報告

平成28年1月30日(土)にアビリンピック京都大会が、京都府立京都高等学校技術専門校で開催され、見学してまいりました。大会の正式名称は「障害者技能競技会 京都大会」ですが、親しみやすいものとするために、「アビリンピック」という名称を使用しておりますが、この名称はアビリティ(技能)とオリンピックを合わせた造語となります。アビリンピックとは、「障害のある方々が、技能労働者として社会に参加する自信と誇りを持つことができるよう、職業

能力を高めていただくとともに、多くの府民や事業主の皆様には障害者の技能に対する理解と認識を高めていただき、障害者の雇用促進と職業安定を図ることを目的として開催されております。」(京都大会概要より抜粋)

主催は、独立行政法人高齢・障害・求職者雇用支援機構 京都支部で、後援としては多数の企業や団体の協力があり、弊社の所属しております、(公社)京都ビルメンテナンス協会も後援団体のひとつとなります。

アビリンピックの競技種目は十一種あり、それぞれの種目の中で日頃培った技能を競い合います。その中でも今回は「ビルクリーニング部門」を重点的に見てまいりましたので紹介させて頂きます。

ビルクリーニング部門の競技の内容は、「カーペット床事務所のバキューム作業(16㎡・7分以内)」と「ビニール床材清掃(16㎡・10分以内)」、どちらをとっても、ビルメン業界で日常作業と呼ばれる業務を想定した物です。

実は私、本大会の1月30日の直前、25日と28日に練習会が(公社)京都ビルメンテナンス協会のある、京都府中小企業会館であり、両日とも見学させて頂きました。

協議の練習指導には協会の中の公益委員の方々担当されておりましたが、皆様現役の清掃会社の方とあって、とてもレベルの高い指導をされておりました。一般的に競技大会の練習といえば、制限時間を意識したスピードや、高得点を取れるポイントに重点をおいた練習内容と

コバちゃん



なってしまうがちですが、私が拝見した練習指導はその上を行くものでした。それは、一つ一つの作業の意味「何故この手順でやるのか?」「何故この構えなのか?」「何故この動作でやるのか?」等々、その作業の理由までをきっちり指導されておりました。

その理由というのが、あくまでも実現場では清掃作業にあたる部分は全て、お客様の持ち物です。掃除機やモップで幅木や机の脚に当たってしまうと、それはお客様の持ち物を傷つける事になります。他にも、競技とはいえ、自分の思い通りに作業が出来ず終了した時、それが顔に出ってしまった場合等、立ち振る舞いも、きっちり指導をされておりました。

正直なところ、少々厳しすぎないだろうか?と感じました。その旨を指導員の方に聞いてみた所、この様なお答えが返ってきました。

自信をもって、安全、丁寧に仕事を出来るように指導しております。」これを聞いた時には、本当に感動いたしました。

障害者の方々が、社会に出て働いていく上での技能を指導されているのだと感じました。

さて、本大会の様子ですが、競技会場のすぐ側で見学させて頂いたのですが、来賓も観客も多数おられ、見ているだけの私ですら息がつまる緊張感の中で行われておりました。

実際の競技参加者の方々は並々ならぬプレッシャーがあったと思いますが、その中であっても、日ごろの練習の成果を發揮されている姿を見て、さらに大きな感動を覚えました。

もちろん京都大会という名称からお解りになるかとは思いますが、アビリンピックには全国大会があります。本年、平成28年のアビリンピック全国大会は、山形県で10月28日〜30日の3日間開催されます。

この全国大会に向けて、京都のみならず

外観をみれば、いかにも「下町の大衆食堂」といった感じの店ですが、知る人ぞ知る居酒屋とイタリアンの2つの顔を持つ店舗です。深夜1時〜お昼の11時までの「ひろや」とオーナーが代わって夕

大阪巨匠グルメ探訪記(Vol.4)「裏ヒロヤ」

京都支店 北野 晋平

競技説明



表彰式



各都道府県で地方大会が行われておりますので、是非一度、見学に行かれてみればいかかでしょうか?

方6時〜夜の11時までの「裏ヒロヤ」、どちらも有名店ですが、今回ご紹介するのは「裏ヒロヤ」の方です。

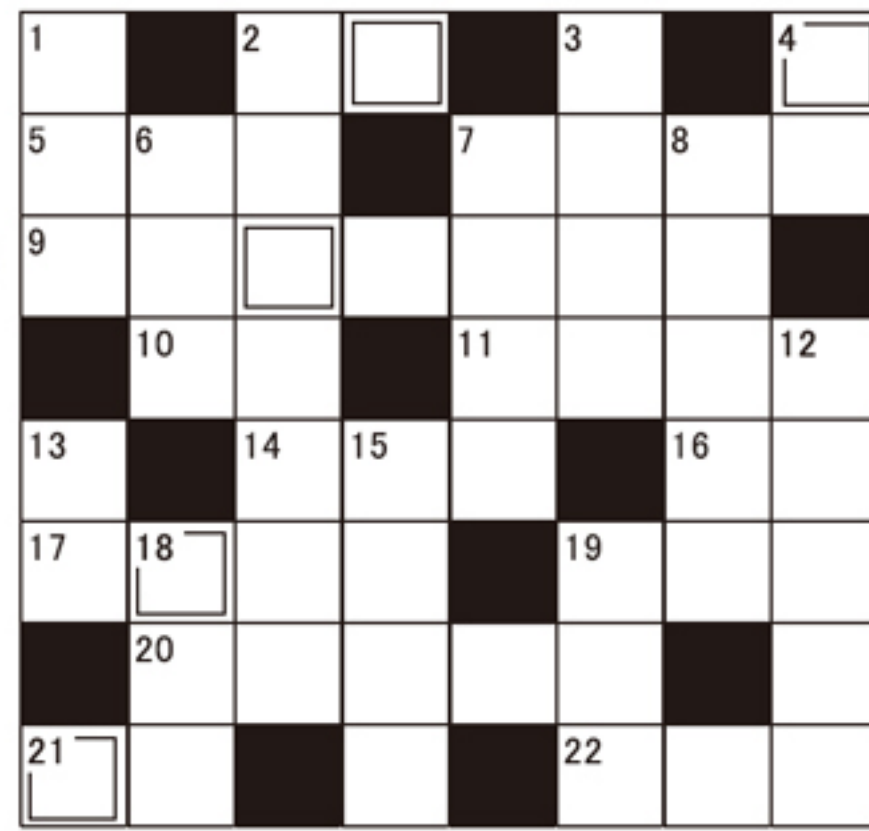
オープン前は前記した通り夕方6時ですが、開店時間に行ってもほとんど入店できず、シャッターの閉まっている5時ころより並んでなんとか席を確保できる非常に人気のあるお店です。特にお勧めが「生ウニのクリームパスタ」1,300円、「ゆで豚のビルビジャーノ」540円です。アルコールは料理にとっても相性の良いワインを中心に充実しており、なみなみに注がれた「デカンタワイン」900円はお勧めです。

時間のある方は是非覗いてみてください。但し営業時間は夜の11時までとになっておりますが、材料の品切れで早くに閉まってしまうこともあるのでご注意ください。



店舗名…裏ヒロヤ
住所…大阪市北区池田町5-1
電話…非公開
定休日…日曜日
営業時間…午後6時〜午後11時
交通手段…JR環状線天満駅より徒歩3分
食いしん坊太郎

作・植田豊正



二重マスを並べ替えて出来る言葉は何でしょう

タテのキー
1 矢切りの000
2 全国障害者技能競技大会(6頁参照)
3 手提げ式のランプ
4 〇〇馬⇄牡馬
6 招かざる〇〇〇
7 バーやクラブでお相手してくれる
8 重要記録を保存し未来に伝達すること
12 非殺傷性個人携行兵器の総称
13 バレーボールでセッターが上げる
15 ⇄良妻。60年の不仲と言われる
18 東京23区の一つ、サンブラザがあります
19 現金や貴重品を収蔵します

ヨコのキー
2 海に潜って貝類や海藻を採ります
5 ♪かきねのかきねのまがりかど♪
7 この案件、この議案
9 CXSの立ち乗りタイプの自動床洗浄機(2頁参照)
10 〇〇読み⇄音読み
11 天ぶらを揚げる時に生じます
14 耳たぶに穴を開けて装着します
16 木材を平たく加工したもの
17 昼は喫茶店、夜は〇〇〇〇でカラオケのお店も
19 〇〇〇上々、〇〇〇が落ち込む
20 藤原紀香と陣内智則の結婚もこう言われた
21 鹿の頭には
22 硬貨

※前回新春号の答えは「はつひので」でした。

2016年 3月						
日	月	火	水	木	金	土
		1	2	3	4	5 休業
6 休日	7	8	9	10	11	12 休業
13 休日	14	15	16	17	18	19 休業
20 休日	21 祝日	22	23	24	25	26
27 休日	28	29	30	31		

2016年 4月						
日	月	火	水	木	金	土
					1	2 休業
3 休日	4	5	6	7	8	9 休業
10 休日	11	12	13	14	15	16 休業
17 休日	18	19	20	21	22	23 休業
24 休日	25	26	27	28	29 祝日	30 休業

2016年 5月						
日	月	火	水	木	金	土
1 休日	2	3 祝日	4 祝日	5 祝日	6	7 休業
8 休日	9	10	11	12	13	14 休業
15 休日	16	17	18	19	20	21 休業
22 休日	23	24	25	26	27	28 休業
29 休日	30	31				

3月・4月・5月の休業日のご案内

一掲載商品案内一

ページ	商品名	容量(サイズ)又は形式	単位	標準小売価格(税別)	メーカー(発売元)
1	600型クリーニングパット	600mm	ヶ	オープン	(株)REN JAPAN
	800型クリーニングパット	800mm	ヶ	オープン	
	1000型クリーニングパット	1000mm	ヶ	オープン	
	600型パイス(ホルター及びケース)	600mm	ヶ	オープン	
	800型パイス(ホルター及びケース)	800mm	ヶ	オープン	
	1000型パイス(ホルター及びケース)	1000mm	ヶ	オープン	
	伸縮式ボール		本	オープン	
	TREAD CLEAN(濃縮洗浄溶液)	1G	本	オープン	
	ES/MSW 清掃テープ 1101Nセット		セット	オープン	
2	ホルティスクリーナー 1303D		セット	オープン	(株)ビデカ
	シャリオスター 20V 本体		タイプ	2,700,000	シーバイエス(株)
	同上バッテリー CF12V100DC ※3ヶ必要		タイプ	58,250	
	同上オフションチャージャー 36V6		タイプ	134,820	
	超つや密着コート [RECOBO]	18L	ケース	19,500	
ホッシュコートレスクリーナー	25.2V	タイプ	69,800		
3	充電式背負いクリーナー 本体	VC260DZ	タイプ	43,400	(株)マキタ
	同上バッテリー BL1860B ※2ヶ必要	18V6.0Ah	ヶ	23,200	
	同上バッテリー BL1850 ※2ヶ必要	18V5.0Ah	ヶ	21,900	
	同上バッテリー BL1840 ※2ヶ必要	18V4.0Ah	ヶ	19,400	
	同上充電器 DC18RD ※2本同時充電		ヶ	26,700	
	同上充電電池 DC18RC ※1本充電		ヶ	16,000	
4	ナノエッジ 光神(極)	18L	タイプ	298,000	蔵王産業(株)
	プロテクト X1	35ml	本	800	(株)ユーホーニイタカ
		80ml	本	1,300	
		200ml	本	3,100	
5	高耐久速乾性ワックス エクスプレス[BIB]	18L	ケース	17,800	ペンキンワックス(株)
	クリーンプラス	250ml	本	1,380	(株)アサヒペン
6	9インチコートレスホリッシャーBP-90Li 本体		タイプ	オープン	ペンキンワックス(株)
	バッテリーパック LV925		本	オープン	
	同上充電器 CLV9251		ヶ	オープン	

大阪本社 〒550-0026

京都支店 〒601-8174

九州支店 〒816-0932

四国支店 〒760-0066

大阪市西区安治川2丁目1番4号

TEL06-6584-1791 FAX06-6584-1793

京都市南区上鳥羽清井町35

TEL075-671-7561 FAX075-671-7580

福岡県大野城市瓦田4丁目10番3号

TEL092-502-5911 FAX092-502-5900

香川県高松市福岡町2丁目21番19号

TEL087-821-2190 FAX087-821-2192

装栄株式会社

http://www.sohei-net.co.jp/